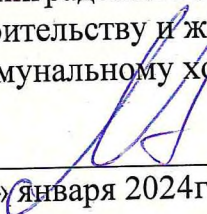


Утверждаю  
И.о. заместителя главы  
администрации Всеволожского  
муниципального района  
Ленинградской области по  
строительству и жилищно-  
коммунальному хозяйству

  
А.С. Корнеев  
«18» января 2024г.

## ОПОВЕЩЕНИЕ о начале общественных обсуждений

Администрация Всеволожского муниципального района Ленинградской области во исполнении постановления от 17.01.2024 № 142 «О проведении общественных обсуждений по схемам расположения земельных участков под многоквартирными домами» сообщает о начале общественных обсуждений по схеме расположения земельного участка под многоквартирным домом, расположенным по адресу: г. Всеволожск, ул. Народная, д. 4.

Информация о проекте, подлежащем рассмотрению на общественных слушаниях:

Определение местоположения границ земельного участка, на котором расположен многоквартирный дом, и иные входящие в состав такого дома объекты недвижимого имущества осуществляется органом местного самоуправления при образовании такого участка на основании методических рекомендаций по проведению работ по формированию земельных участков, на которых расположены многоквартирные дома, утверждённых Приказом Министерства строительства и жилищно-коммунального хозяйства Российской Федерации от 07.03.2019 №153/пр «Об утверждении методических рекомендаций по проведению работ по формированию земельных участков, на которых расположены многоквартирные дома».

Информационные материалы к проекту

1. Схема расположения земельного участка под многоквартирным домом

Порядок и сроки проведения общественных обсуждений

Общественные обсуждения проводятся в порядке, установленном Градостроительным кодексом Российской Федерации и Положением об организации и проведении общественных обсуждений, публичных слушаний по вопросам градостроительной деятельности в муниципальном образовании «Город Всеволожск» Всеволожского муниципального района Ленинградской области, утвержденным решением совета депутатов муниципального образования «Всеволожское городское поселение» Всеволожского муниципального района Ленинградской области от 29.07.2019 № 37 (в ред. от 21.02.2023 № 02).

Срок проведения общественных обсуждений – с 01.02.2024 по 16.02.2024

Экспозиция проекта, подлежащего обсуждению на общественных слушаниях, открыта: по адресу: г. Всеволожск, ул. Коралловка, д. 21, каб. 113, с 01.02.2024 по 16.02.2024.

Посещение экспозиции возможно по рабочим дням в срок проведения процедуры общественных обсуждений.

Часы работы: с 09-00 до 12-00, с 14-00 до 17-00.

Проект, подлежащий рассмотрению на общественных обсуждениях, и информационные материалы к нему размещены на сайте <https://gorodvsevolgsk.ru/publichnye/>

Консультации по проекту, подлежащему рассмотрению на общественных обсуждениях можно получить в часы работы экспозиции лично по адресу: г. Всеволожск, ул. Коралловкая, д. 21, каб. 113 или по телефону 8(81370) 20-739.

Внесение предложений и замечаний участниками общественных слушаний осуществляется в порядке, предусмотренном частью 8 Положения об организации и проведении общественных обсуждений или публичных слушаний по вопросам градостроительной деятельности в муниципальном образовании «Город Всеволожск» Всеволожского муниципального района Ленинградской области, утвержденным решением совета депутатов муниципального образования «Всеволожское городское поселение» Всеволожского муниципального района Ленинградской области №37 от 23.07.2019 (в ред. от 21.02.2023).

Участники общественных обсуждений имеют право представить свои предложения и замечания в срок с 01.02.2024 по 16.02.2024.

Предложения и замечания по проекту вносятся посредством:

- 1) Посредством официального сайта <https://www.vsevreg.ru/feedback/> ;
- 2) В письменной форме на почтовый адрес: 188640, Ленинградская область, Всеволожский район, г. Всеволожск, Колтушское шоссе 138.
- 3) Посредством записи в книге (журнале) учета посетителей экспозиции проекта.

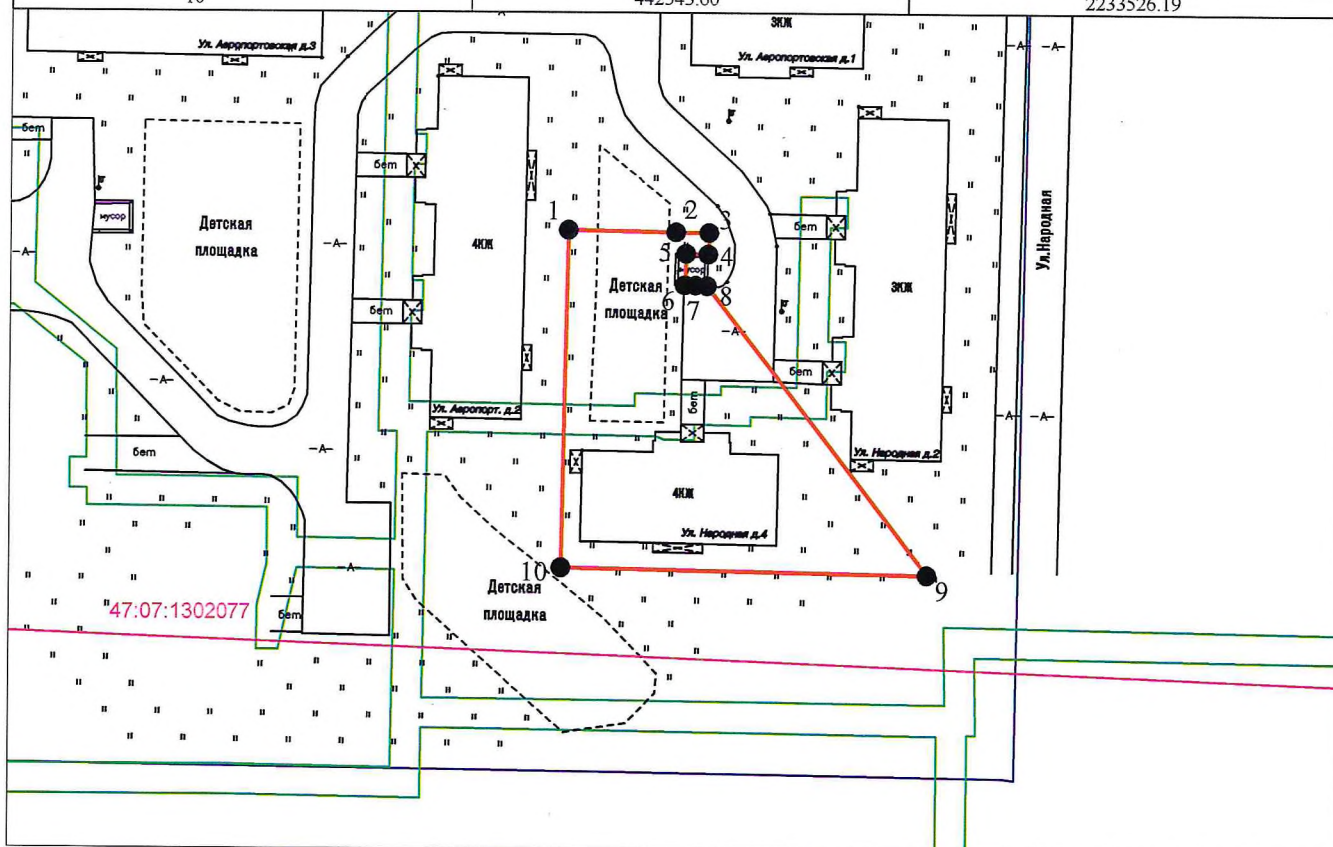
Приложение: Предлагаемая схема расположения земельного участка, на котором расположен многоквартирный дом.

инициальная 41

Утверждена  
Постановлением администрации  
Всеволожского муниципального района  
Ленинградской области  
От \_\_\_\_\_ № \_\_\_\_\_

**Схема расположения земельного участка или земельных участков на  
кадастровом плане территории**

Условный номер земельного участка		
Площадь земельного участка - 1384 м <sup>2</sup>		
Обозначение характерных точек границ	Координаты, м	
	X	Y
1	2	3
1	442588.42	2233526.91
2	442588.19	2233541.15
3	442588.12	2233545.51
4	442585.27	2233545.41
5	442585.34	2233542.49
6	442581.15	2233542.35
7	442581.12	2233543.77
8	442581.05	2233545.29
9	442542.82	2233574.70
10	442543.60	2233526.19



Масштаб 1:1000

МСК - 47(2)

**Условные обозначения:**

- 47.07:1302077 - номер кадастрового квартала
- 1 - характерная точка границы, сведения о которой позволяют определить её на местности
- - граница образуемого земельного участка
- - ГКН земельных участков
- - ГКН зон с особыми условиями использования территории