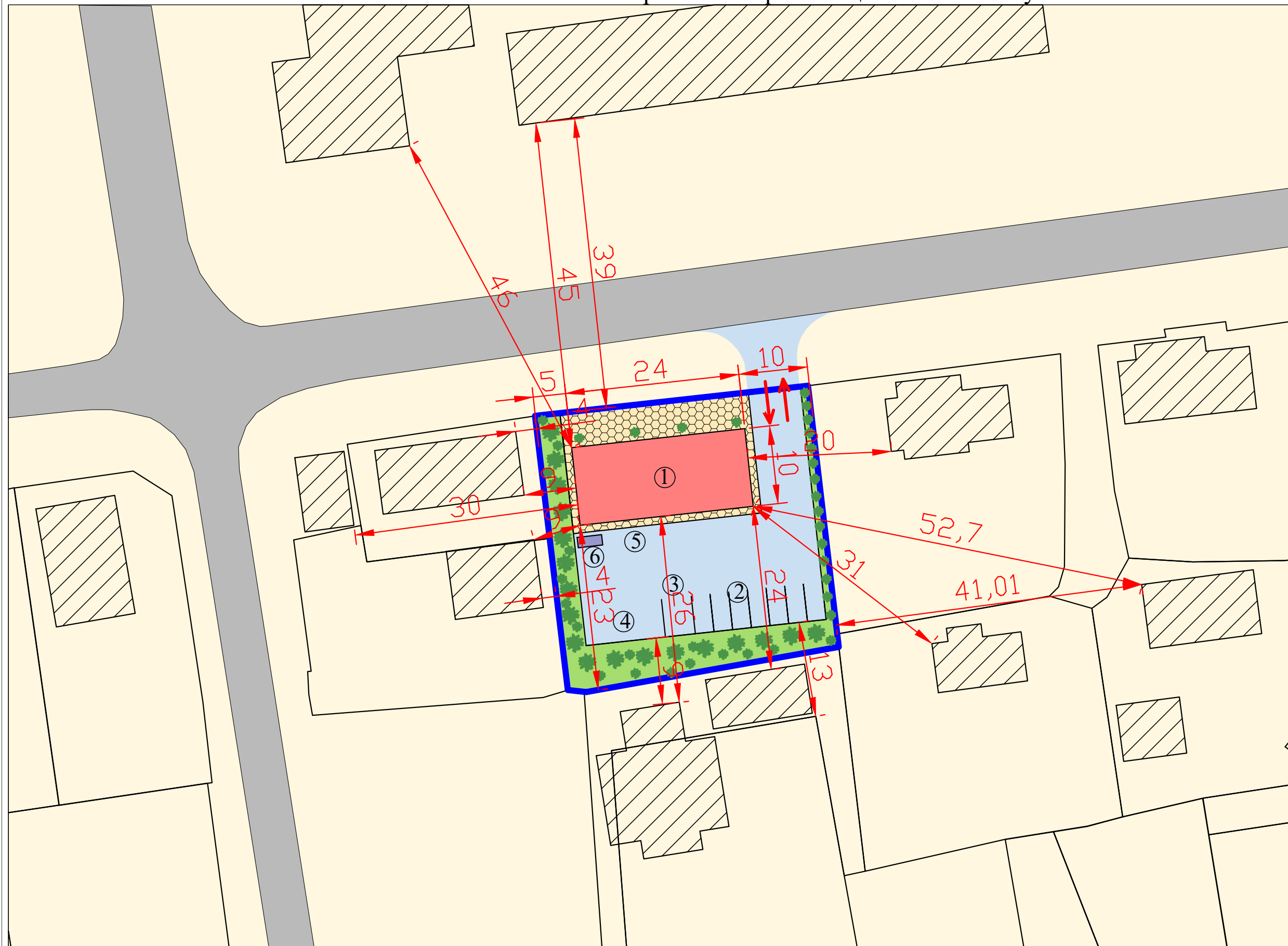
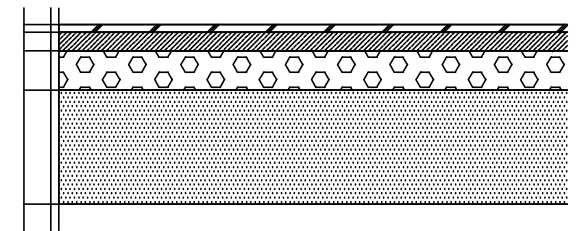


# Схема планировочной организации земельного участка



## КОНСТРУКЦИЯ ДОРОЖНОГО ПОКРЫТИЯ НА ПРОЕЗДАХ И ПЛОЩАДКАХ тип I (А-5) М 1:20

Асфальтобетон мелкозернистый плотный, тип Б, марка I-II по ГОСТ 9128-97	-0.04
Асфальтобетон крупнозернистый по ГОСТ 9128-97	-0.06
Щебень гранитный М1200-1000 фр. 40-70 по ГОСТ 8267-93 уложенный по методу раскладки по ГОСТ 25807-93	-0.25
Геотекстиль Тайлар	
Песок крупнозернистый по ГОСТ 8736-93	-0.70
Уплотненный грунт	



## Условные обозначения

Условный знак	Наименование
	Здания и сооружения проектируемые
	Проектируемое озеленение
	Проектируемое дорожное покрытие
	Проектируемые тротуары
	Граница земельного участка
	Границы смежных участков

## Экспликация зданий и сооружений

N п/п	Наименование зданий и сооружений	Этажность	Количество
1	Магазин	2	1
2	Парковка для посетителей и работников (7м/м)	-	1
3	Парковка для МГН (1 м/м)	-	1
4	Стоянка грузового транспорта	-	1
5	Площадка для разгрузки	-	1
6	Площадка ТБО	-	1

## Технико-экономические показатели

N п/п	Наименование	Ед. изм.	Кол-во
1	Площадь земельного участка в границах землеотвода	кв.м.	1322
2	Площадь застройки	кв.м.	250
3	Площадь твердых покрытий (тротуары, проезды)	кв.м.	572
4	Площадь газонов	кв.м.	500
5	Процент застройки	%	20

Изм.	Кол. уч.	Лист	№ док.	Подпись	Дата
Архитектор			Карпович Д.Е.		

Адрес: Ленинградская область, Всеволожский муниципальный район, Всеволожское городское поселение, г. Всеволожск, ул. Плоткина, № 32 (к.н. 47:07:1301141:367)

Объект розничной торговли	Стадия	Лист	Листов
	П	2	
Схема планировочной организации земельного участка			