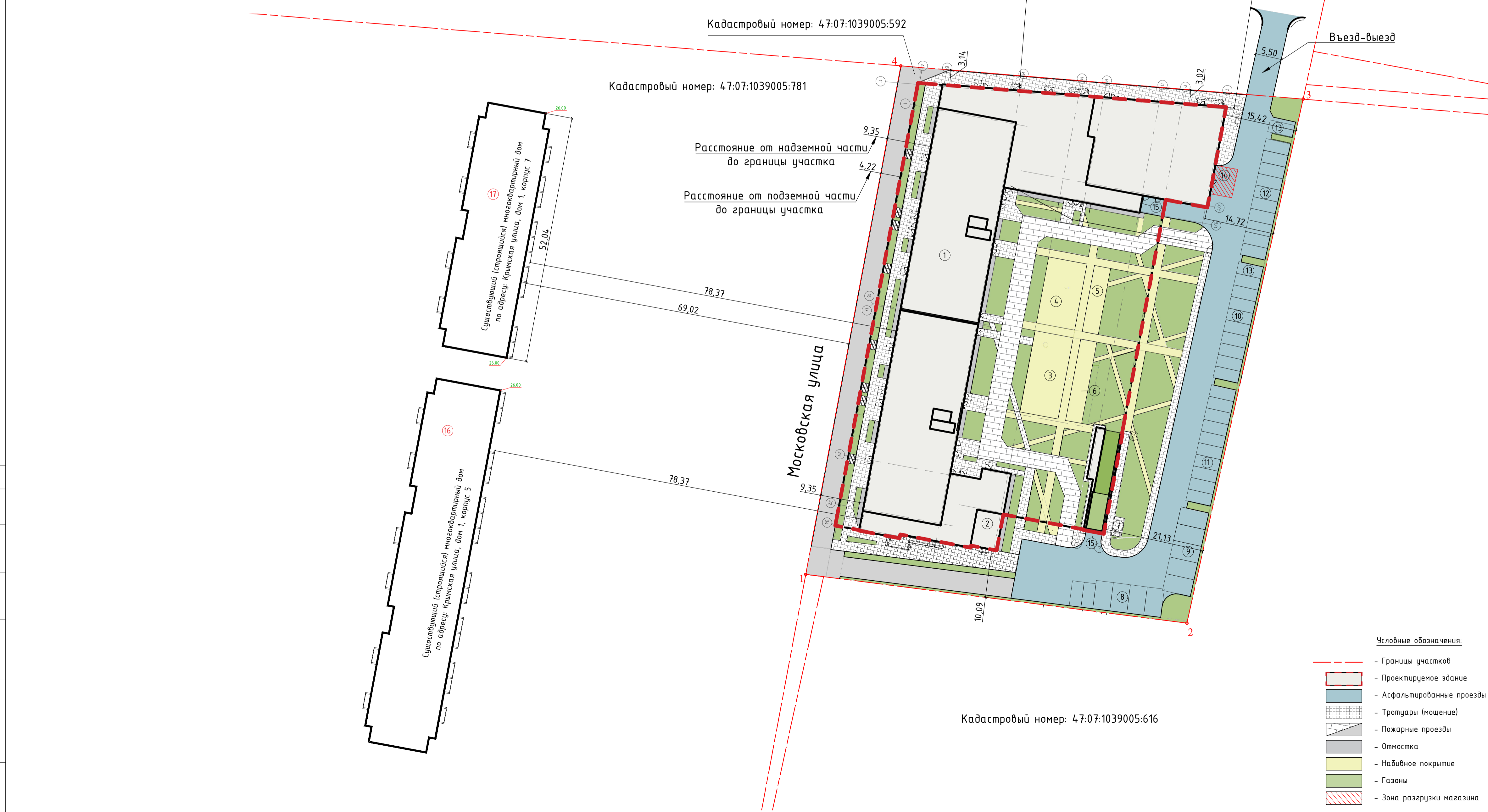


Технико-экономические показатели

№п/п	Наименование	Ед. изм.	Кол-во
1	Площадь участка	м2	9 136,0
2	Площадь застройки	м2	2 740,0
3	Процент застройки	%	29,99
4	Площадь подземной части выходящей за абрис проекции здания	м2	2 700,8
5	Площадь асф./бет. проездов	м2	1635
6	Площадь тротуаров (в т.ч. пожарных проездов), отмостки	м2	2272
7	Площадь площадок, пешеходных дорожек (набивное покрытие)	м2	763
8	Площадь газона	м2	1726
9	Процент озеленения (газон, набивное покрытие)	%	27,2
10	Общая площадь здания	м2	18 817,4
11	Общая площадь квартир (с учетом лоджий)	м2	8 230,5
12	Площадь квартир (без учета лоджий)	м2	7 976,54
13	Жилая площадь квартир	м2	2 978,56
14	Строительный объем	м3	72 276
15	В т.ч. надземной части	м3	51 625
16	В т.ч. подземной части	м3	20 651
17	Этажность	этаж	1-3-9
18	Количество этажей	этаж	1-2-4-10
19	Количество секций (подъездов)	шт.	2
20	Количество квартир	шт.	176
21	В т.ч. Однокомнатные (63,6%)	шт.	112
22	В т.ч. Двухкомнатные (27,3%)	шт.	48
23	В т.ч. Трехкомнатные (9,1%)	шт.	16
24	Количество жителей	чел.	274
25	Жилая обеспеченность	м2/чел.	30
26	Количество встроенно-пристроенных помещений	шт.	25
27	Общая площадь встроенно-пристроенных помещений	м2	2 448,33
28	Площадь встроенно-пристроенной подземной автостоянки	м2	5 011,20
29	Кол-во машино-мест во встроенно-пристроенной подземной автостоянке	м2	185



Экспликация зданий и сооружений

№ по экспл.	Наименование	Примечание
1	Многоквартирный дом, со встроенно-пристроенными помещениями, встроенно-пристроенной подземной автостоянкой	Общая площадь 18 817,4 м2, этажность 9эт.
2	Пристроенная котельная	
3	Площадка для игр детей	Площадь 137,5 м2
4	Площадка для игр детей	Площадь 113,0 м2
5	Площадка для отдыха	Площадь 47,2 м2
6	Площадка для спортивных занятий взрослых	Площадь 58,2 м2
7	Мусорная площадка	
8	Автостоянка для МГН	Размещено 6 машино-мест
9	Автостоянка для МГН	Размещено 5 машино-мест
10	Автостоянка	Размещено 9 машино-мест
11	Автостоянка	Размещено 10 машино-мест
12	Автостоянка для МГН	Размещено 10 машино-мест
13	Автостоянка для МГН	Размещено 2 машино-места
14	Зона разгрузки товаров	
15	Въезды-выезды подземной автостоянки	2 въезда-выезда
16	Существующий (строящийся) многоквартирный дом по адресу: Крымская улица, дом 1, корпус 5	16 этажей
17	Существующий (строящийся) многоквартирный дом по адресу: Крымская улица, дом 1, корпус 7	16 этажей
18	Существующий ТЦ по адресу: Крымская улица, дом 6	2 этажей
19	Существующий многоквартирный дом по адресу: Крымская улица, дом 4	14 этажей

- Условные обозначения:
- Границы участков
 - Проектируемое здание
 - Асфальтированные проезды
 - Тротуары (мощение)
 - Пожарные проезды
 - Отмостка
 - Набивное покрытие
 - Газоны
 - Зона разгрузки магазина

04-20-ГП

Ленинградская обл., Всеволожский район, Всеволожское городское поселение, г. Всеволожск, участок с кадастровым номером 47:07:1039005:592

Изм.	Жолуч.	Лист	№ док.	Подпись	Дата	Многоквартирный дом со встроенно-пристроенными помещениями, встроенно-пристроенной подземной автостоянкой	стадия	лист	листов
							П	2	
Разработал	Харин					Схема планировочной организации земельного участка М 1:500			
ГИП	Харин								
ГАП	Каламтаев								
Н. контр.	Харин								



Согласовано
ГАП
Взам. инв. №
Подпись и дата
Инв. № подл.